

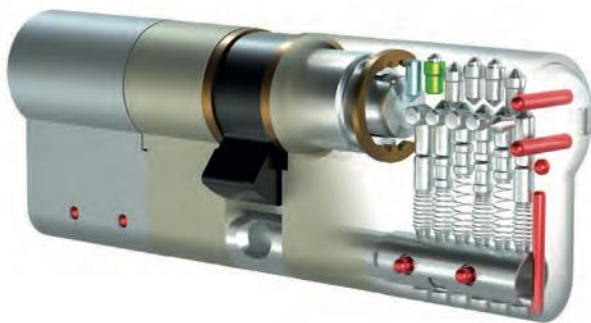
ΚΥΛΙΝΔΡΟΣ ΥΨΗΛΗΣ ΑΣΦΑΛΕΙΑΣ:

- Ο κύλινδρος RME είναι κατοχυρωμένος με δίπλωμα ευρεσιτεχνίας και διατίθεται σε:
(α) συμπαγή/ενιαίο κύλινδρο



- (β) συναρμολογούμενο κύλινδρο

- Ο κύλινδρος RME διαθέτει **πίρους προστασίας κατά του τρυπήματος** (βλέπε κόκκινες μπάρες κάθετες και οριζόντιες)



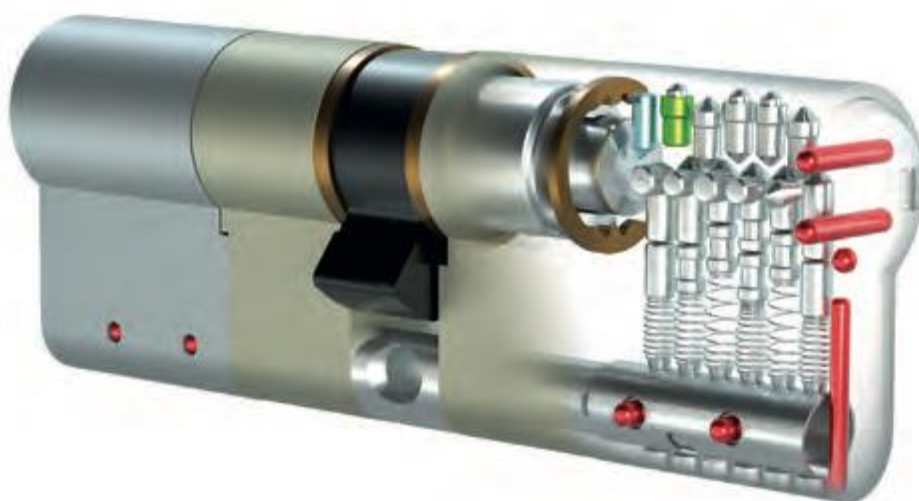
- Διαθέτει ατσάλινες μπίλιες και κωδικοποίηση 3 γραμμών ανά μπίλια. Διαθέτει συνολικά **13 μπίλιες**

ΚΛΕΙΔΙ ΥΨΙΣΤΗΣ ΑΣΦΑΛΕΙΑΣ

- Προστατευμένο προφίλ : αποτρέπει τη μη εξουσιοδοτημένη αντιγραφή (κατοχυρωμένο με δίπλωμα ευρεσιτεχνίας μέχρι το 2038). Αντιγραφή κλειδιών μόνο από εξουσιοδοτημένους ISEO στην Ελλάδα που έχουν δικό τους προφίλ ή στην ISEO Ιταλίας.
- Το κλειδί είναι εξοπλισμένο με ένα καινοτόμο κινούμενο στοιχείο (με ελατήριο και λαμάκι), που όταν εισάγεται μέσα στον κύλινδρο ξεκλειδώνει την περιστροφή του κυλίνδρου. Μόνο σε αυτήν την περίπτωση είναι δυνατό να γυρίσετε το κλειδί και να ανοίξετε την πόρτα.



-
- **ΤΟ ΚΙΝΗΤΟ ΣΤΟΙΧΕΙΟ ΠΑΝΩ ΣΤΟ ΚΛΕΙΔΙ ΕΡΧΕΤΑΙ ΣΕ ΕΠΑΦΗ ΜΕ ΤΟΝ ΕΝΕΡΓΟ ΠΙΡΟ ΤΟΥ ΚΥΛΙΝΔΡΟΥ (ΒΛΕΠΕ ΠΙΡΟ ΣΕ ΠΡΑΣΙΝΟ ΧΡΩΜΑ) ΚΑΙ ΜΟΝΟ ΤΟΤΕ ΤΟ ΚΛΕΙΔΙ ΞΕΚΛΕΙΔΩΝΕΙ ΤΗΝ ΠΕΡΙΣΤΡΟΦΗ ΤΟΥ ΚΥΛΙΝΔΡΟΥ.**



**ΑΝΤΙΣΤΡΕΨΙΜΟ ΚΛΕΙΔΙ ΔΙΑΘΕΣΙΜΟ ΣΕ ΔΥΟ ΔΙΑΦΟΡΕΤΙΚΕΣ
ΕΚΔΟΣΕΙΣ :**

- με αποσπώμενο, αντιολισθητικό και εργονομικό καπάκι διαθέσιμο σε διάφορα χρώματα. : ΜΗΚΟΣ ΛΑΙΜΟΥ = 18mm



- Με σταθερό ενιαίο με το κλειδί καπάκι, που διατίθεται σε ένα μόνο χρώμα : ΜΗΚΟΣ ΛΑΙΜΟΥ = 20mm



-